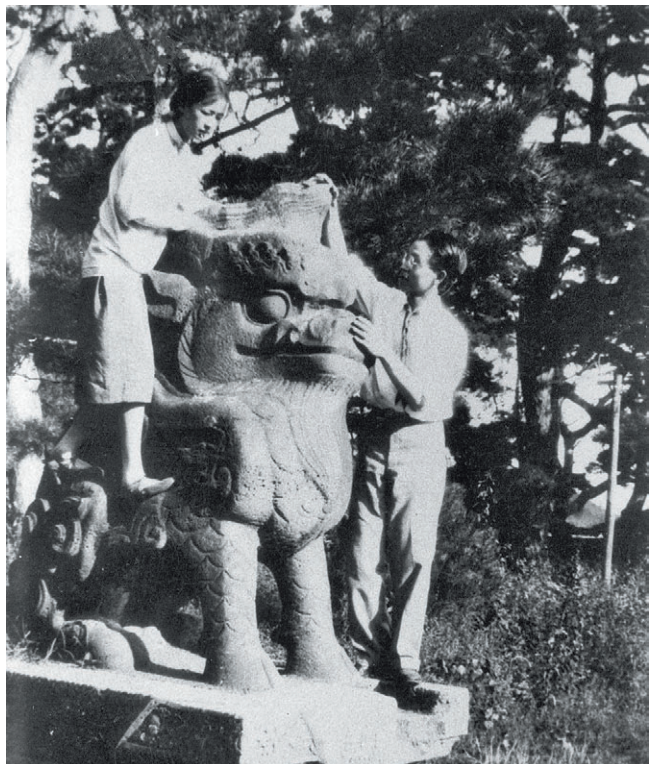


梁思成及营造学社 同仁古建筑测绘工作照



梁思成、林徽因测绘沈阳北陵（1929年）



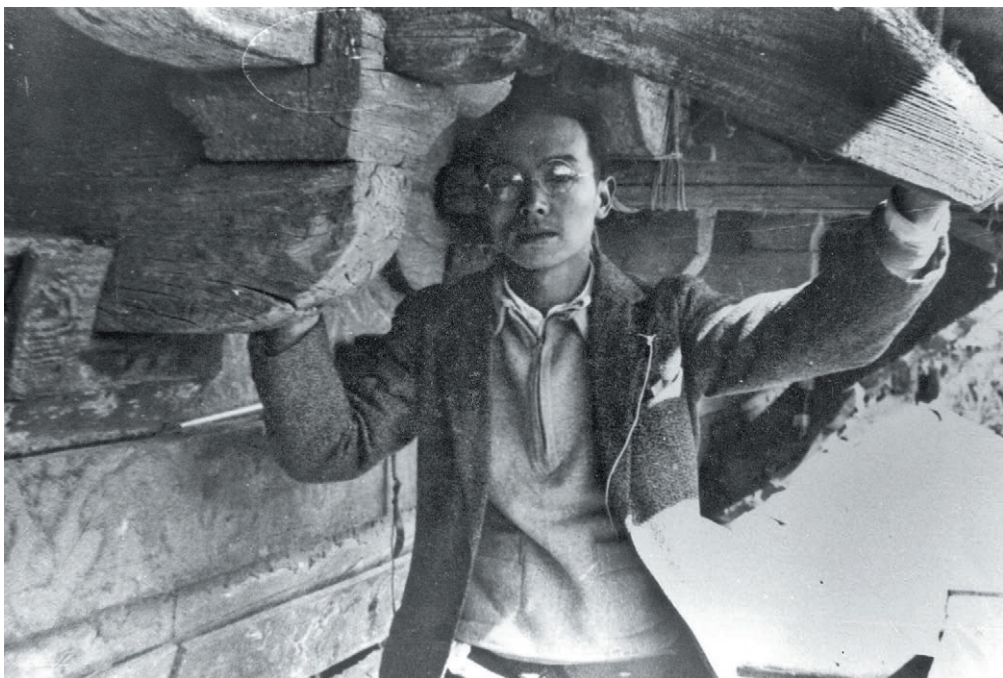
梁思成测绘蓟县独乐寺（1932年）



梁思成测绘蓟县独乐寺观音阁（1932年）



梁思成（前排右）测绘宝坻广济寺三大士殿（1932年）



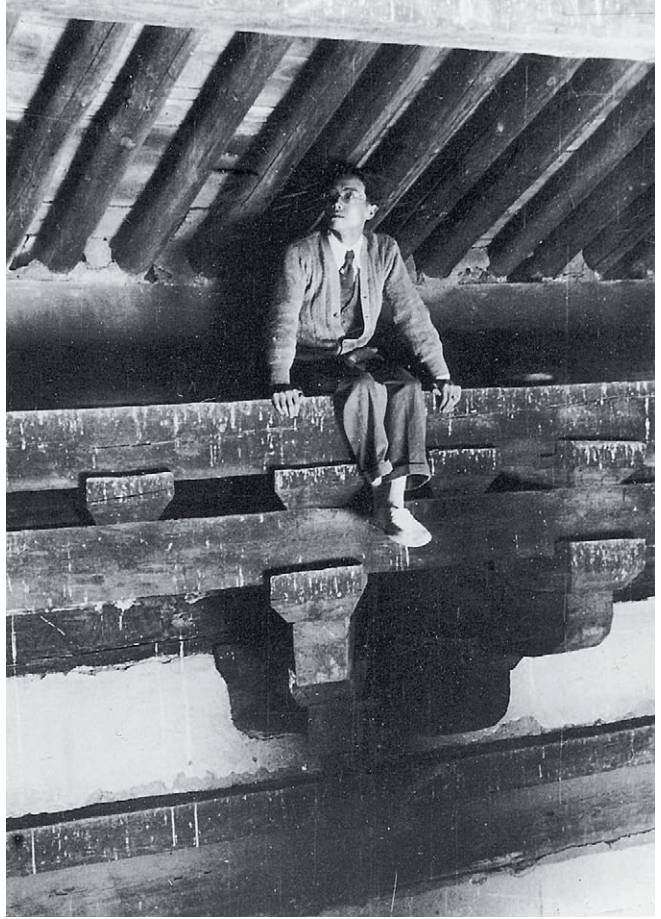
梁思成测绘正定隆兴寺转轮藏殿（1933年）



林徽因测绘正定开元寺钟楼（1933年）



梁思成测绘大同善化寺三圣殿（1933年）



梁思成测绘大同善化寺普贤阁（1933年）



莫宗江（左一）、林徽因（左二）、刘敦桢（左三）在赴山西大同考察古建筑途中（1933年）



林徽因考察大同云冈石窟（1933年）



林徽因（左）、刘敦桢（中）、莫宗江（右）考察大同云冈石窟（1933年）



梁思成（上）、刘敦桢（中）、莫宗江（下）考察大同云冈石窟（1933年）



莫宗江测绘应县木塔（1933年）



梁思成测绘赵州桥（1933年）



林徽因考察汾阳小相村灵岩寺（1934年）



林徽因在太原晋祠圣母殿前鱼沼飞梁之上（1934年）



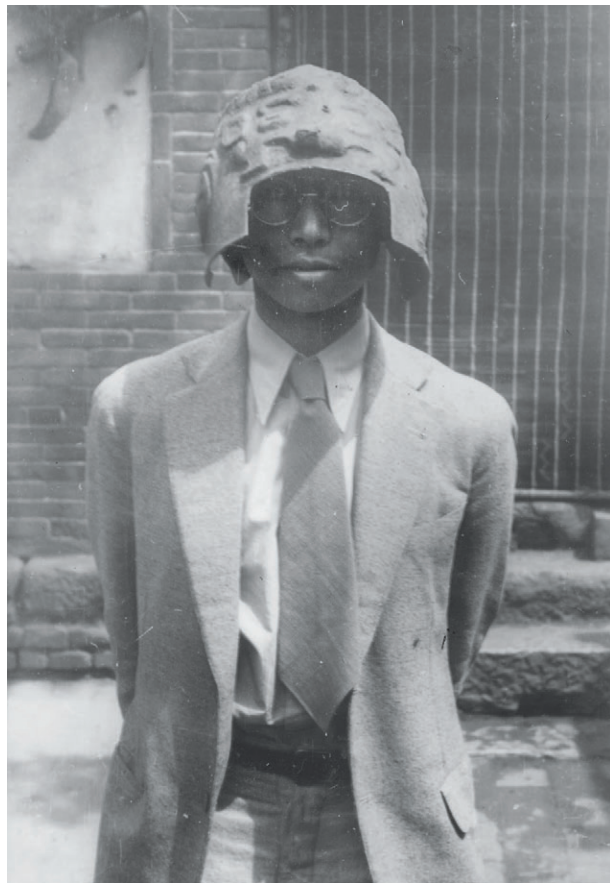
晋汾古建筑考察：前车上为梁思成、林徽因，后车上为费慰梅（1934年）



梁思成考察南京南朝陵墓（1934年）



梁思成（右）与梁思永（左）在安阳殷墟考古现场合影（1935年）



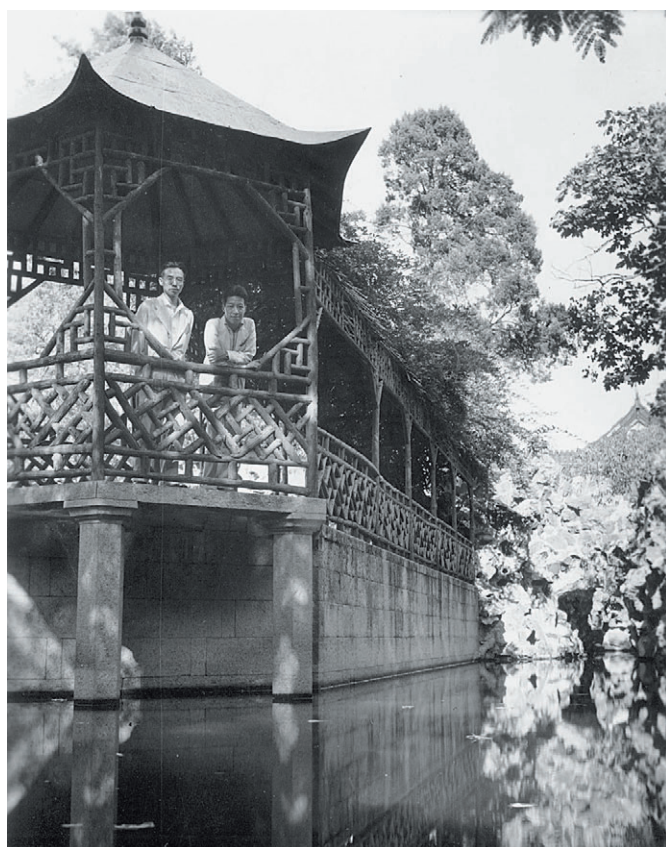
梁思成参观安阳殷墟考古现场（1935年）



梁思成考察苏州怡园（1935年）



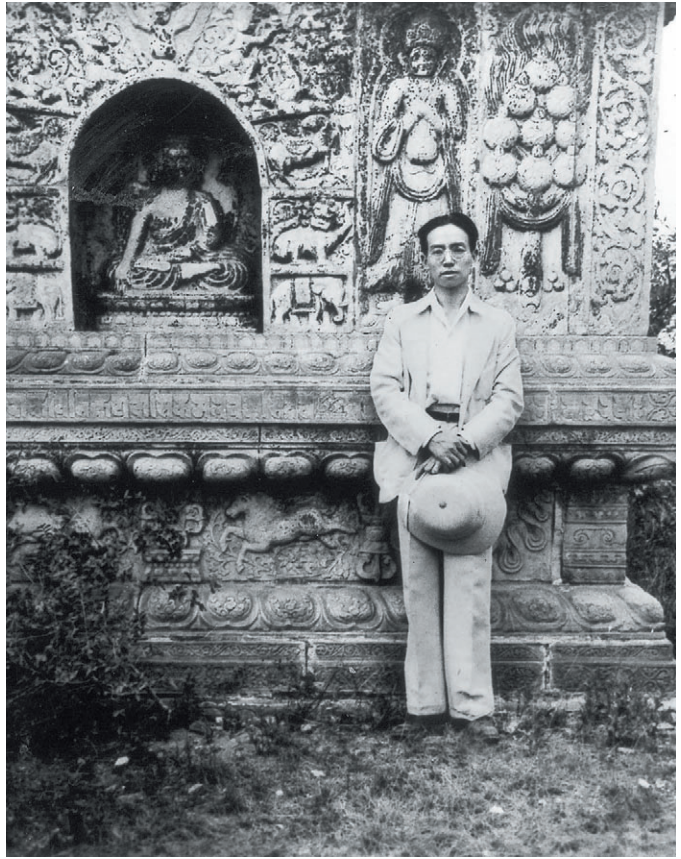
梁思成考察苏州拙政园（1935年）



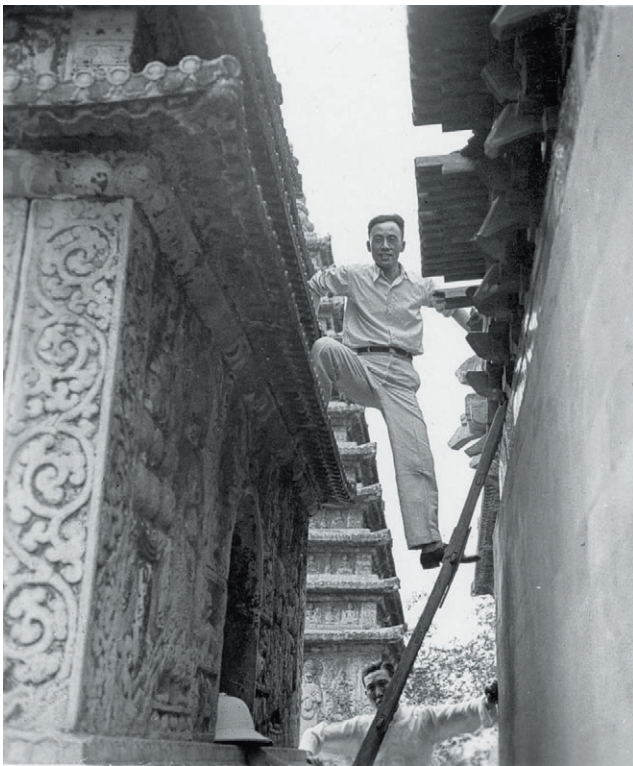
梁思成（左）考察苏州狮子林（1935年）



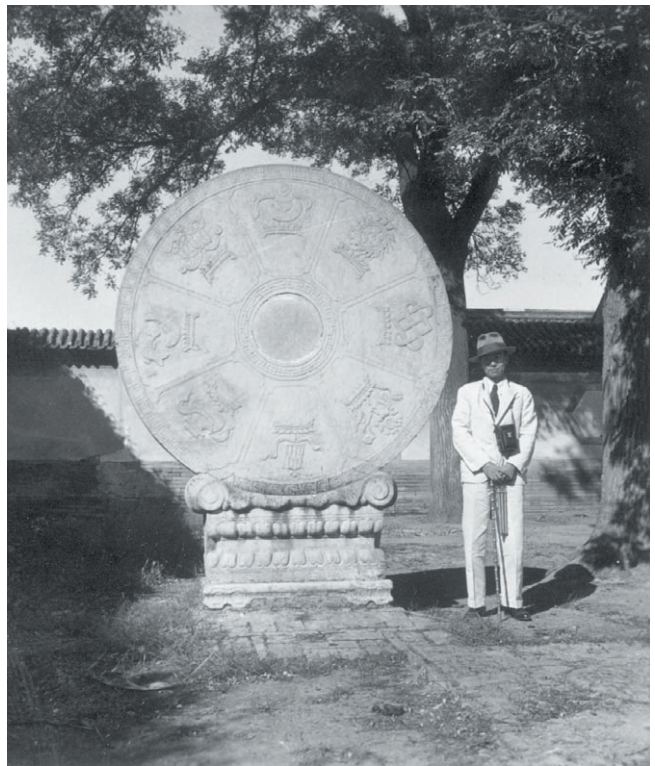
梁思成、林徽因在天坛祈年殿屋顶（1935年）



梁思成测绘北平正觉寺（五塔寺）金刚宝座塔（1935年）



杨廷宝（上）、刘敦桢（下）测绘北平正觉寺（五塔寺）金刚宝座塔（1935年）



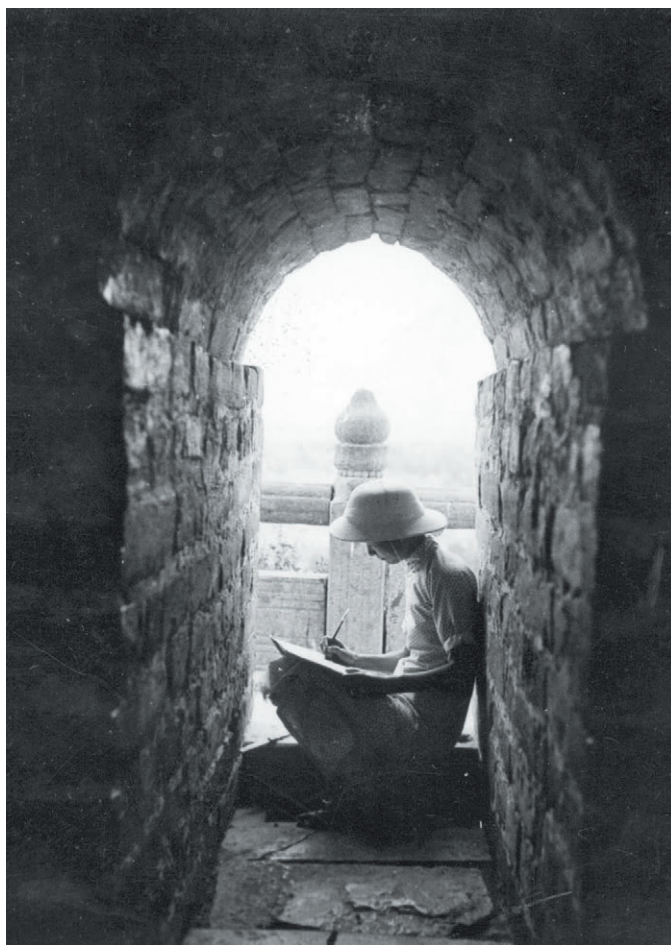
梁思成考察北平天宁寺（可能为1935年）



梁思成、林徽因赴山东考察（1936年）



梁思成、麦俨增测绘太原天龙山石窟（1936年）



林徽因测绘山东滋阳兴隆寺塔（1936年）



梁思成测绘晋祠（1936年）



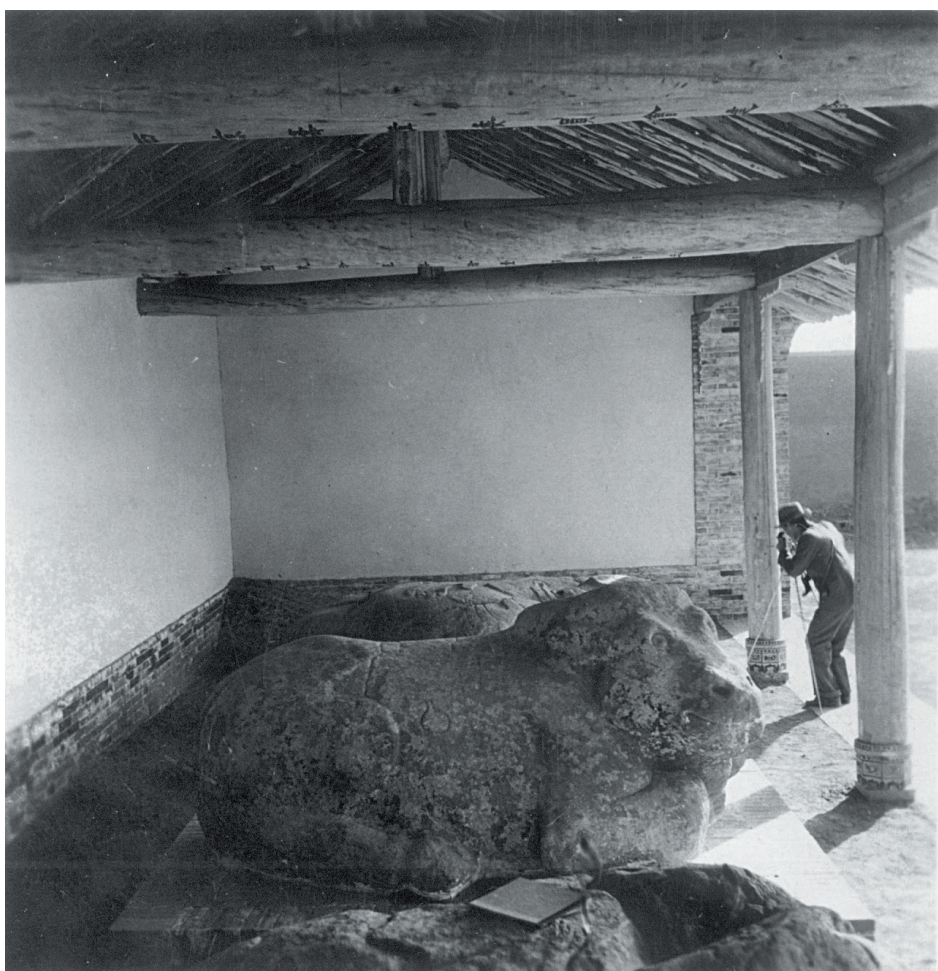
梁思成测绘赵城广胜寺上寺大殿（1936年）



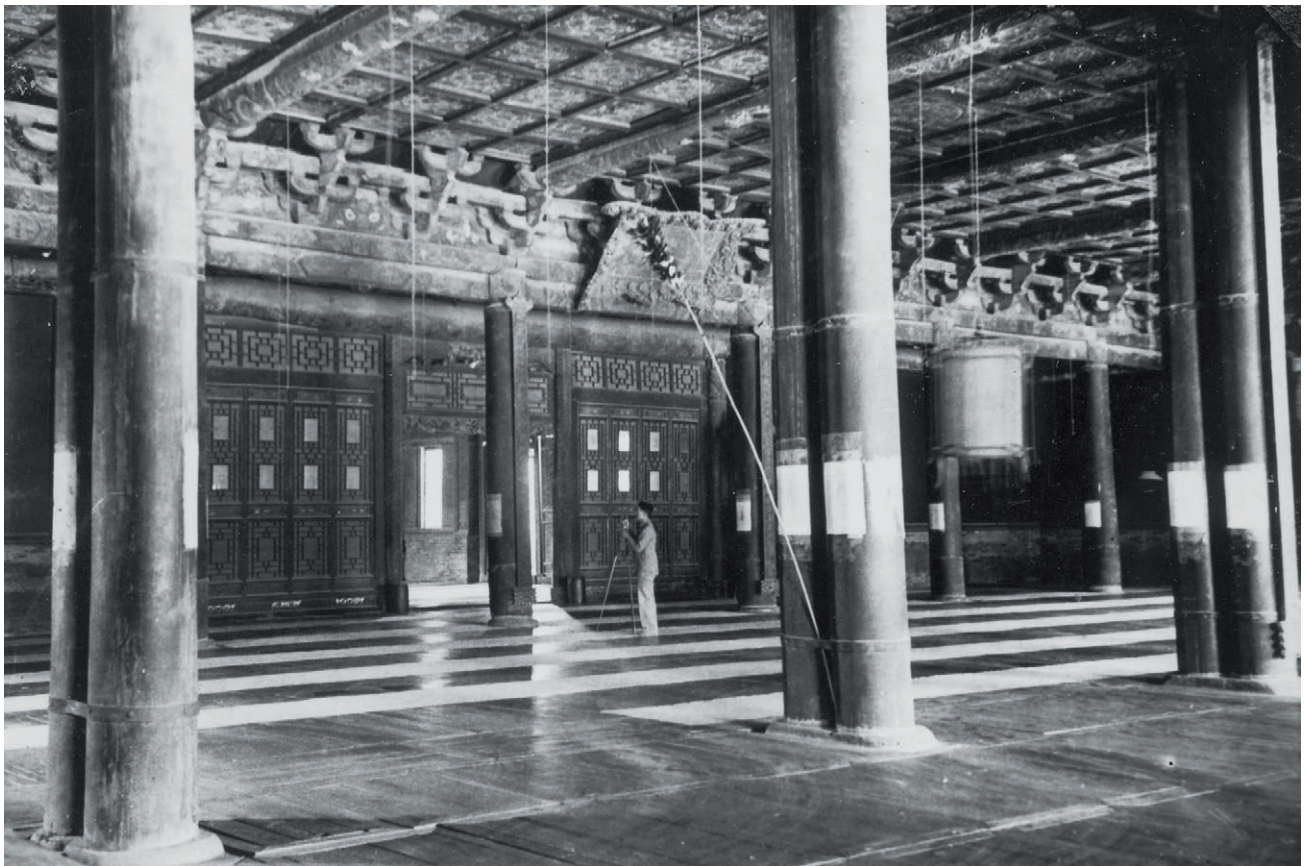
梁思成在新绛文庙棂星门前（1936年）



梁思成（中）与莫宗江（左）等考察陕西咸阳顺陵（1936年）



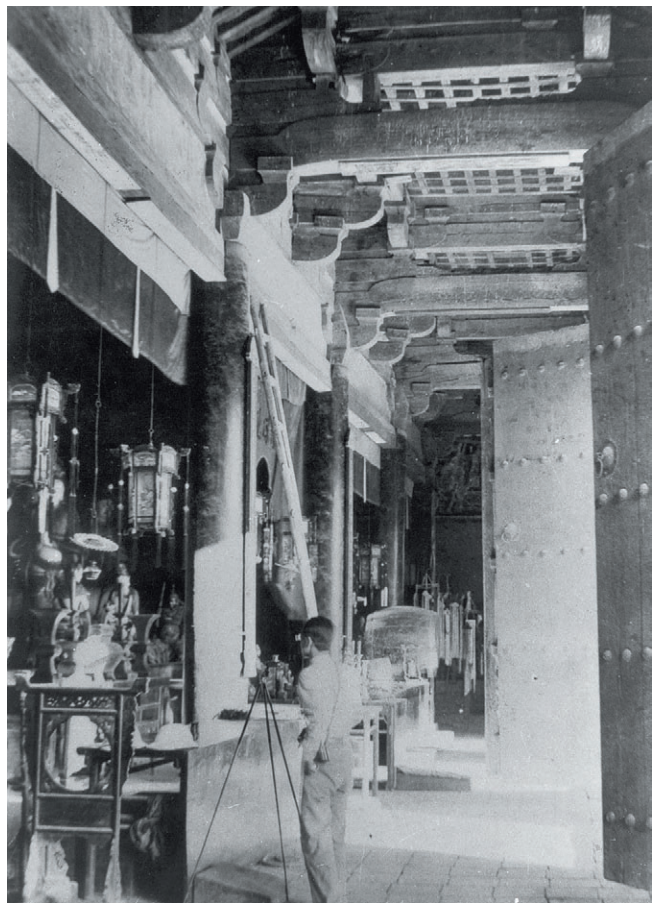
梁思成考察陕西兴平县霍去病墓石刻（1936年）



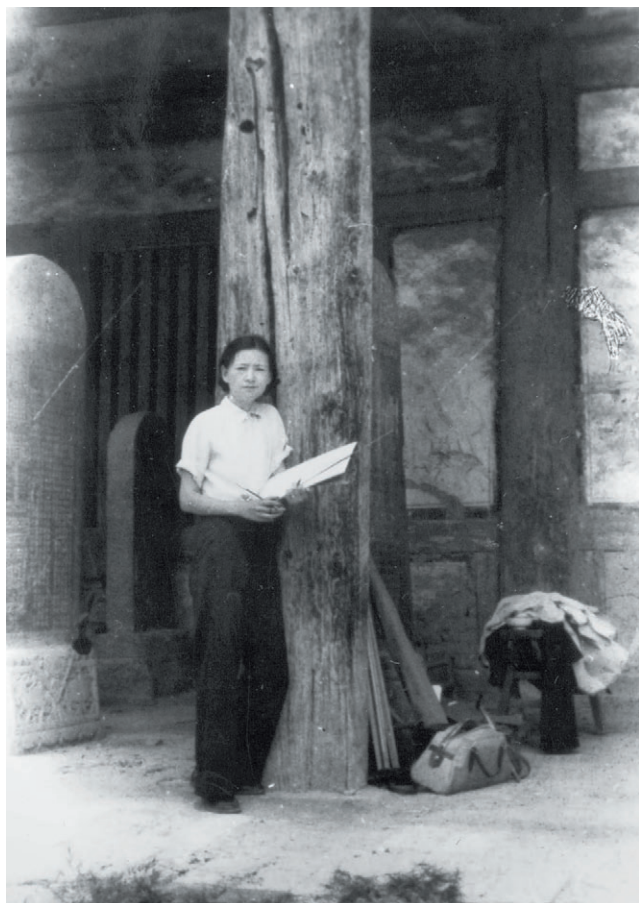
梁思成测绘西安化觉巷清真寺礼拜殿（1937年）



林徽因于五台山佛光寺大殿（1937年）



梁思成测绘五台山佛光寺大殿（1937年）



林徽因测绘渝永寿寺雨花宫大殿（1937年）



梁思成（左）考察四川巴县缙云寺（1939年）



梁思成考察成都文殊院藏经楼（1939年）



梁思成测绘雅安高颐阙（1939年）



梁思成（左）、陈明达（右）测绘雅安高颐阙（1939年）



梁思成（背对镜头者）测绘雅安高颐阙（1939年）



梁思成（左）考察乐山县白崖崖墓（1939年）



梁思成测绘绵阳平阳府君阙（1939年）



梁思成（左）、陈明达（右）测绘渠县赵家坪赵氏祠北无名阙（1939年）



梁思成（右1）测绘渠县拦水桥无名阙（1939年）



梁思成（右）、莫宗江（左）测绘渠县沈府君阙（1939年）



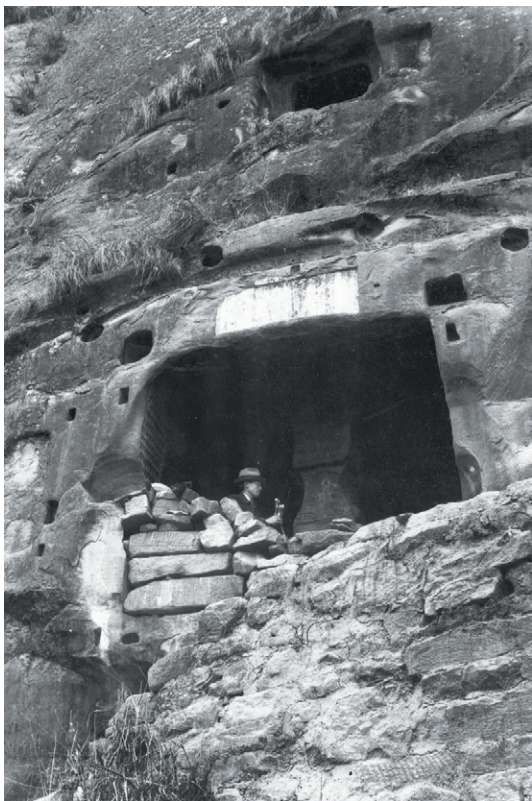
梁思成测绘渠县王家坪无名阙（1939年）



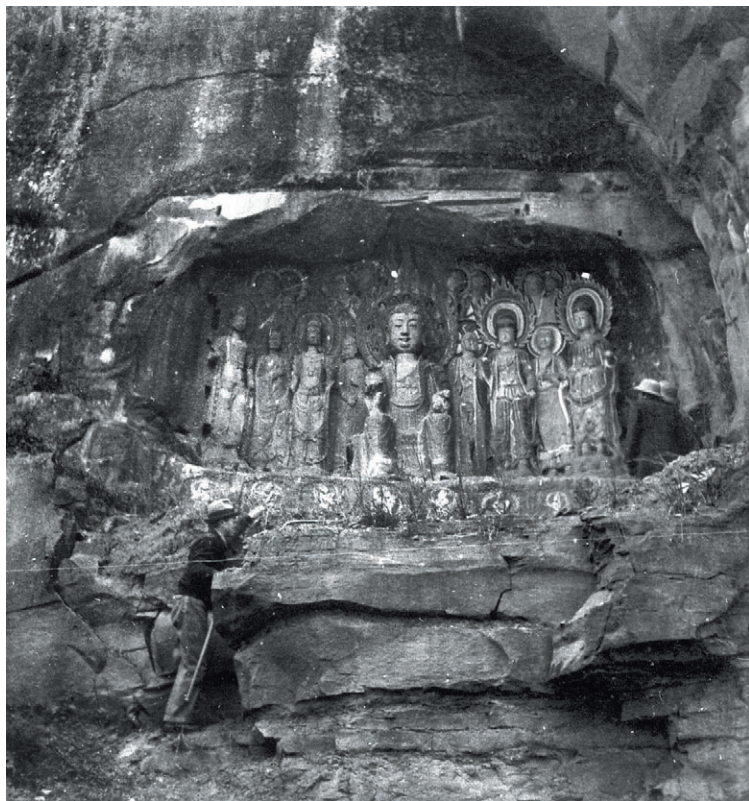
莫宗江（左）、陈明达（右）测绘渠县赵家坪赵氏祠南无名阙（1939年）



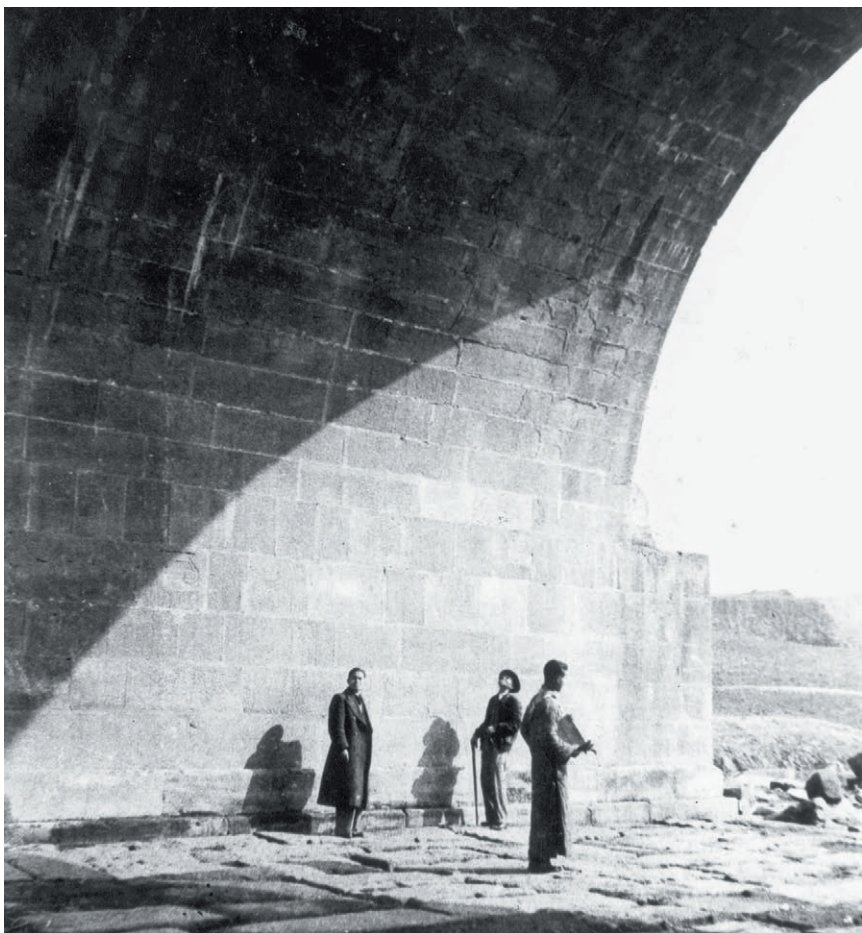
梁思成（左）、陈明达（右）考察广元千佛崖（1939年）



梁思成考察广元黄泽寺（1939年）



梁思成考察阆中双龙场青崖山千佛崖（1939年）



梁思成（中）、陈明达（左）、莫宗江（右）考察南充桥（1940年）



梁思成考察大足北崖佛湾摩崖造像（1940年）



梁思成（后）、莫宗江（前）在四川南溪李庄中国营造学社工作室绘图（20世纪40年代）



梁思成在四川南溪李庄中国营造学社工作室绘图（20世纪40年代）